

**ООО «Новая платформа»**

**Геоинформационная платформа «Flexberry GIS»**  
**Инструкция по установке**

Листов 8

## ОГЛАВЛЕНИЕ

1	Требования к предустановленному программному обеспечению .....	3
1.1	Установка PostgreSQL .....	3
1.2	Настройка веб-сервера IIS .....	3
1.3	Настройка Microsoft .NET Framework 4.5 .....	4
2	Установка Flexberry GIS .....	7

# 1 ТРЕБОВАНИЯ К ПРЕДУСТАНОВЛЕННОМУ ПРОГРАММНОМУ ОБЕСПЕЧЕНИЮ

Для установки Геоинформационной платформы «Flexberry GIS» (далее – Система или Flexberry GIS) требуется предварительно установить и настроить следующее программное обеспечение:

1. Система управления базами данных PostgreSQL версии 10 или выше с расширением PostGIS версии 2.4 или выше (далее – СУБД или PostgreSQL).
2. Вэб-сервер IIS версии 7.5 или выше.
3. Microsoft .NET Framework версии 4.5 и выше.

## 1.1 Требования к программному и аппаратному обеспечению для Flexberry GIS

Компонент	Минимальные требования
Процессор	64-разрядный, 2 ядра
Объем ОЗУ	<ul style="list-style-type: none"><li>• Для среды разработки или оценки 2 ГБ</li><li>• Для рабочей среды 6 ГБ</li></ul>
Жесткий диск	60 ГБ для системного диска
Операционная система	<ul style="list-style-type: none"><li>• Для среды разработки или оценки 64-разрядный выпуск Microsoft Windows 7 или выше</li><li>• Для рабочей среды 64-разрядный выпуск Microsoft Windows Server 2008 R2 или выше</li></ul>

## 1.2 Установка PostgreSQL

Установить СУБД PostgreSQL и расширения PostGIS, следуя указаниям инструкции производителя.

## 1.3 Настройка вэб-сервера IIS

Для настройки IIS необходимо:

1. Открыть панель управления компьютера.
2. Перейти в раздел «Программы и компоненты -> Включение или отключение компонентов Windows».

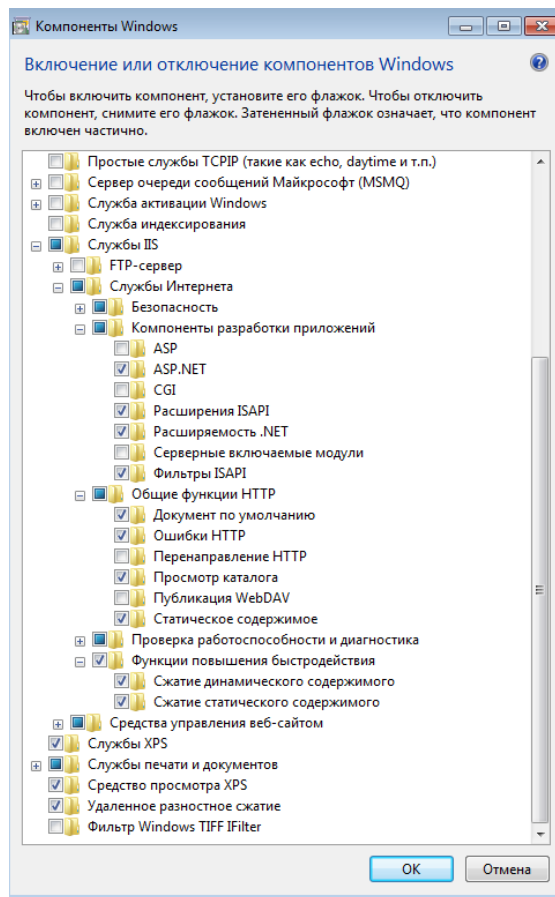


Рисунок 1

3. В окне «Включение или отключение компонентов Windows» выбрать следующие компоненты: ASP.NET, Расширяемость ISAPI, Расширяемость .NET, Фильтры ISAPI, Сжатие динамического содержимого (Рисунок 1).

4. Нажать ОК.

#### 1.4 Настройка Microsoft .NET Framework 4.5

Удостовериться, что Microsoft .NET Framework зарегистрирован в IIS:

1. Запустить диспетчер служб IIS.
2. На начальной странице сервера выбрать раздел «Ограничения ISAPI и CGI» (Рисунок 2)

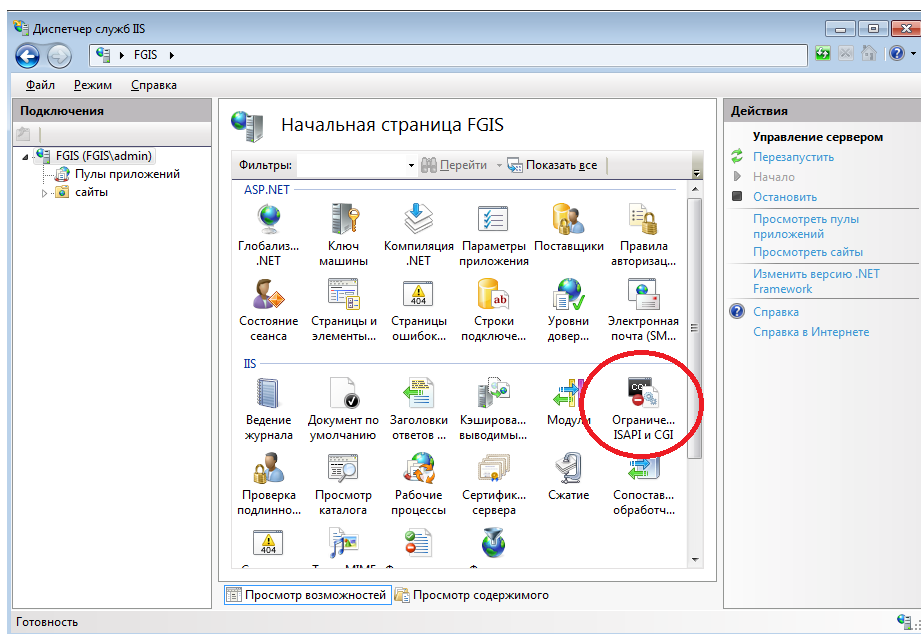


Рисунок 2

3. В списке должны присутствовать записи с описанием «ASP.NET v4.0.30319», в столбце «Ограничение» должна быть запись «Разрешено» (Рисунок 3)

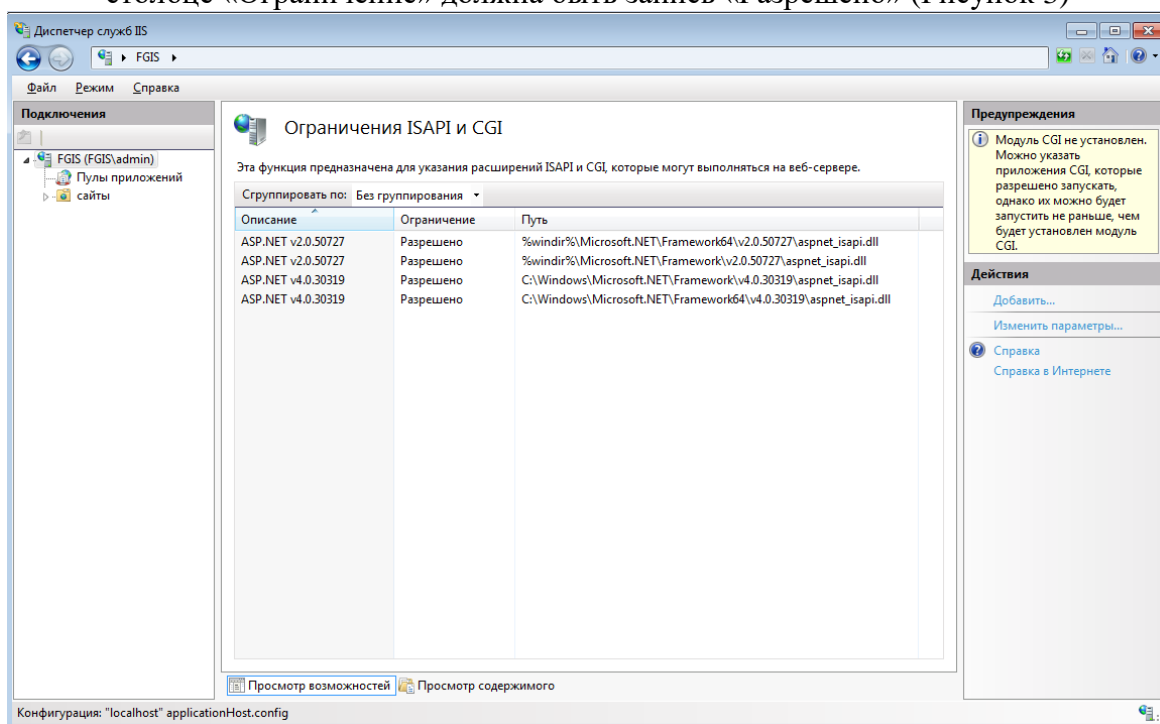


Рисунок 3

4. В случае отсутствия записей с описанием «ASP.NET v4.0.30319» зарегистрировать Microsoft .NET Framework в IIS:

4.1. Запустить командную строку с правами администратора

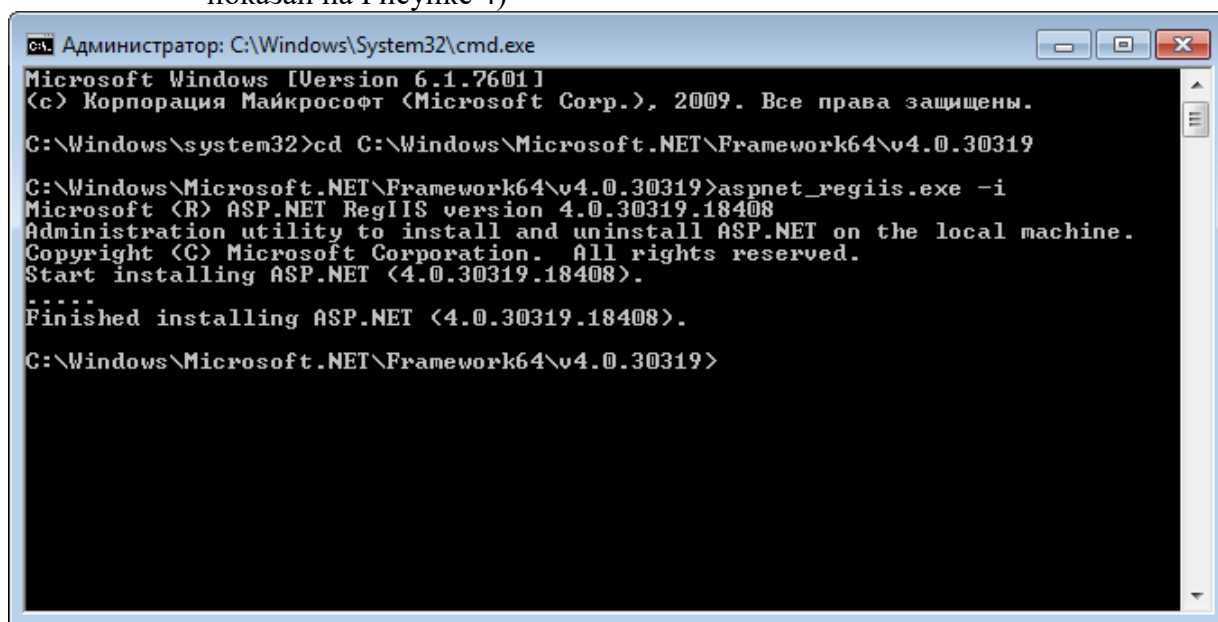
4.2. В командной строке перейти в каталог:

4.2.1. Для 64-х разрядных систем -  
C:\Windows\Microsoft.NET\Framework64\v4.0.30319

4.2.2. Для 32-х разрядных систем -  
C:\Windows\Microsoft.NET\Framework\v4.0.30319

4.3. В командной строке выполнить команду «*aspnet\_regiis.exe -i*» (результат

показан на Рисунке 4)



```
Администратор: C:\Windows\System32\cmd.exe
Microsoft Windows [Version 6.1.7601]
(c) Корпорация Майкрософт (Microsoft Corp.), 2009. Все права защищены.

C:\Windows\system32>cd C:\Windows\Microsoft.NET\Framework64\v4.0.30319

C:\Windows\Microsoft.NET\Framework64\v4.0.30319>aspnet_regiis.exe -i
Microsoft (R) ASP.NET RegIIS version 4.0.30319.18408
Administration utility to install and uninstall ASP.NET on the local machine.
Copyright (C) Microsoft Corporation. All rights reserved.
Start installing ASP.NET (4.0.30319.18408).
.....
Finished installing ASP.NET (4.0.30319.18408).
C:\Windows\Microsoft.NET\Framework64\v4.0.30319>
```

Рисунок 4

- 4.4. Перейти в Диспетчер служб IIS
- 4.5. Выбрать раздел «Ограничения ISAPI и CGI» (Рисунок 2)
- 4.6. На строчках с описанием «ASP.NET v4.0.30319» вызвать контекстное меню и выбрать пункт «Разрешить» (Рисунок 5)

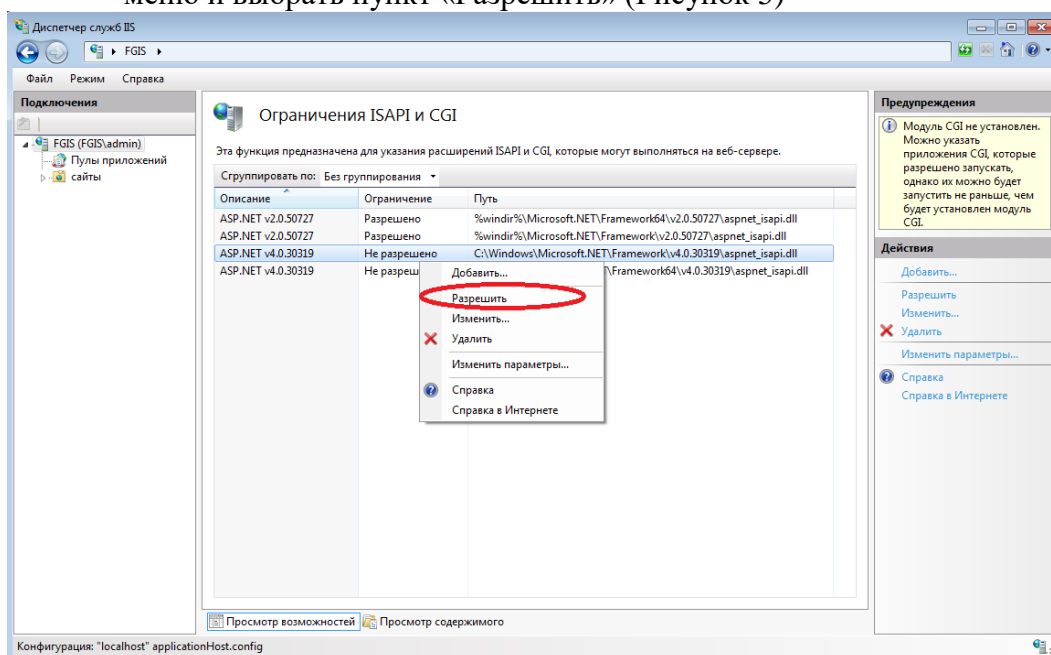


Рисунок 5

- 4.7. Результат настройки показан на Рисунке 3.

## 2 УСТАНОВКА FLEXBERRY GIS

Для установки Геоинформационной платформы «Flexberry GIS» (далее – Система или Flexberry GIS):

1. Запустить файл FlexberryGIS.exe под правами администратора компьютера
2. Выбрать папку для установки Системы и нажать «Далее» (Рисунок 6)

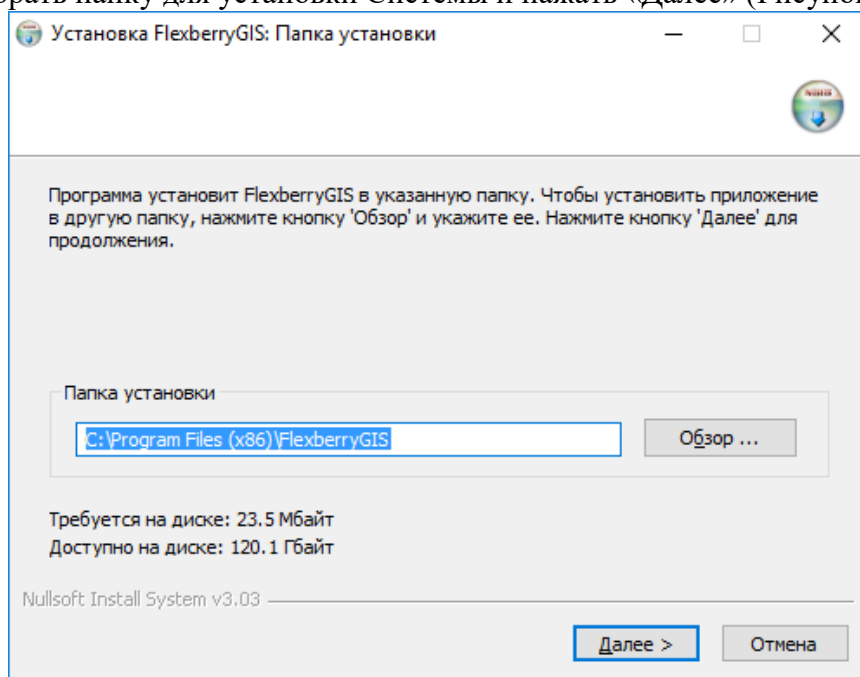


Рисунок 6

3. Ввести параметры соединения с сервером баз данных:
  - 3.1. Указать хост, порт и пользователя с правами SUPERUSER и его пароль (по умолчанию postgres)

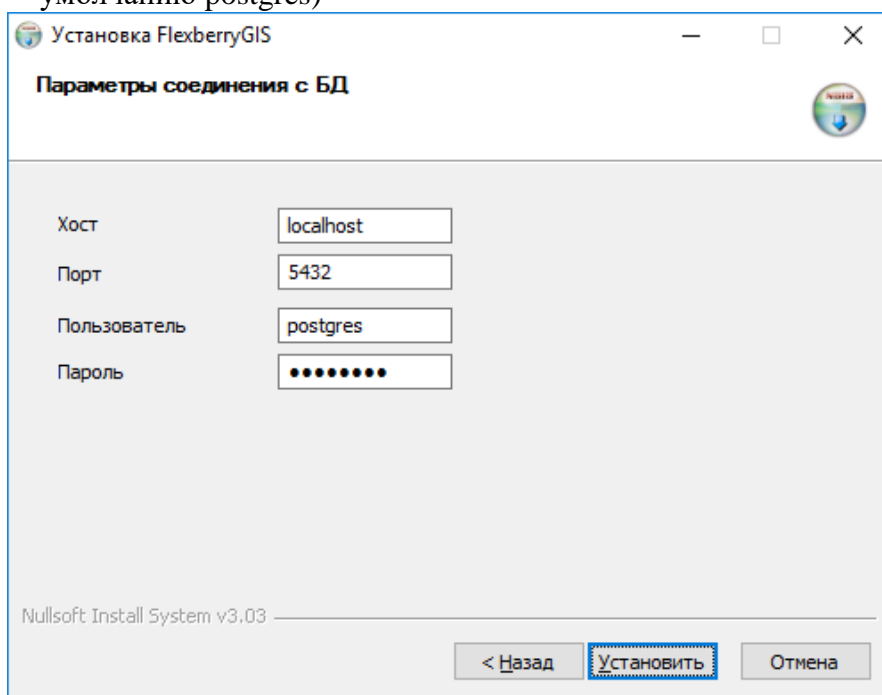
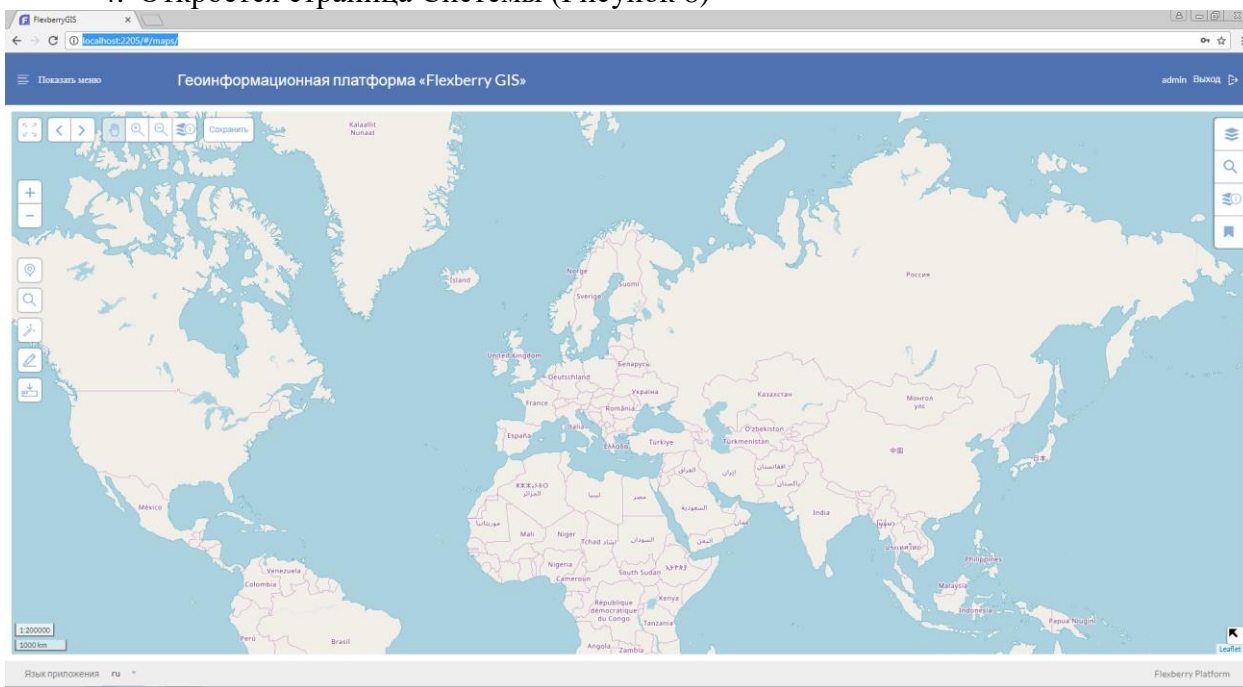


Рисунок 7

- 3.2. Нажать кнопку «Установить»
4. Для завершения установки FlexberryGIS нажать кнопку «Заккрыть».

Для проверки корректности установки Системы:

1. Запустить браузер (Google Chrome, Mozilla Firefox, Chromium, Яндекс браузер)
2. В адресной строке ввести адрес <http://localhost:2205>
3. В окне ввода логина и пароля ввести admin и admin.
4. Откроется страница Системы (Рисунок 8)



**Рисунок 8**